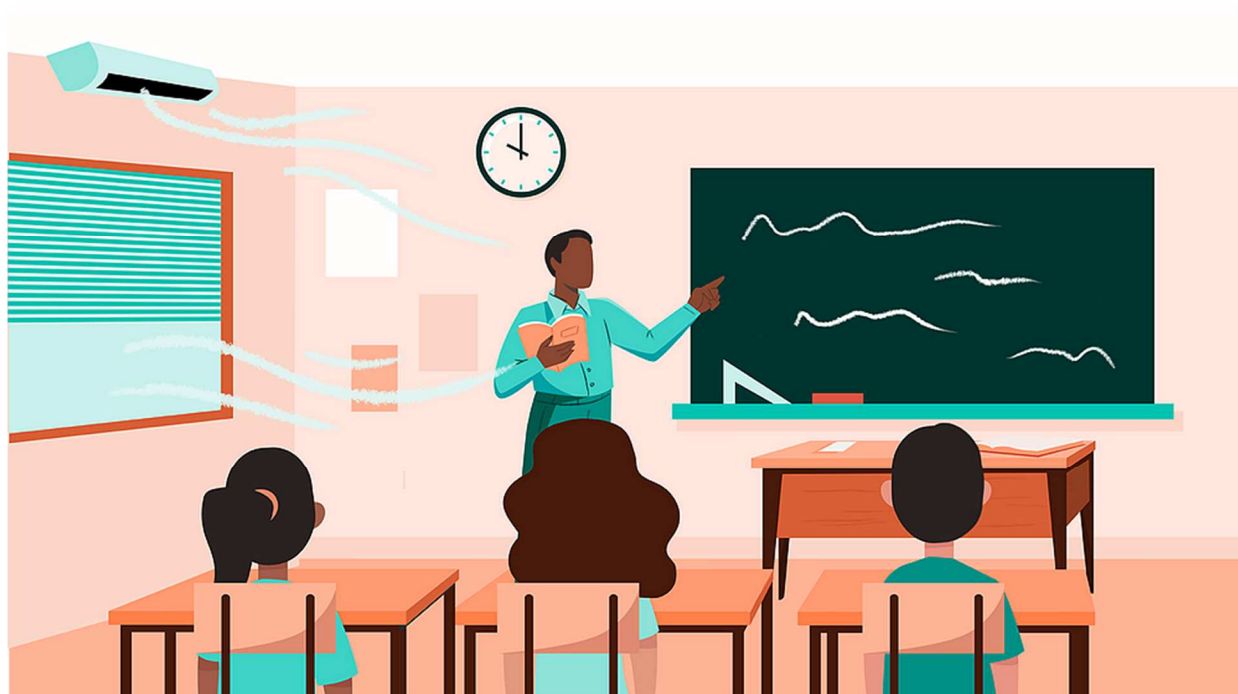


ALLEGATO A

PROCEDURA PER L'AREAZIONE DI LOCALI



*RISCHIO COVID-19 A SCUOLA: IMPORTANTE IL RICAMBIO DELL'ARIA
SPECIFICHE IN RIFERIMENTO AL RICAMBIO D'ARIA NELLE AULE SCOLASTICHE
Documento integrativo della formazione sulle misure di contenimento e
prevenzione del contagio.*

Le scuole hanno riaperto con l'introduzione di protocolli di sicurezza ai fini della prevenzione dei contagi da Covid-19 e gli esperti ribadiscono l'importanza del rispetto delle norme di sicurezza (distanziamento fisico, uso delle mascherine e igiene delle mani). Tra le procedure di sicurezza che le scuole devono adottare, una fondamentale è l'aerazione degli ambienti.

- *FINO A QUANDO LE TEMPERATURE SARANNO ANCORA MITI, LE FINESTRE DELLE CLASSI DOVRANNO RESTARE APERTE IL PIÙ A LUNGO POSSIBILE E RIDURRE IN QUESTO MODO IL RISCHIO DI CONTAGI.*
- *QUANDO FARÀ PIÙ FREDDO RESTERANNO CHIUSE MA APRENDOLE PIÙ VOLTE NEL CORSO DELLA GIORNATA PER CONSENTIRE IL RICIRCOLO DELL'ARIA. SI TRATTA DI UNA REGOLA MOLTO IMPORTANTE*

AREAZIONE

Cambiare aria, come e per quanto tempo?

L'immagine seguente consente di valutare i tempi indicativi necessari per il ricambio d'aria di un locale, in relazione alla tipologia di finestre, all'apertura delle porte e ai tempi di apertura.

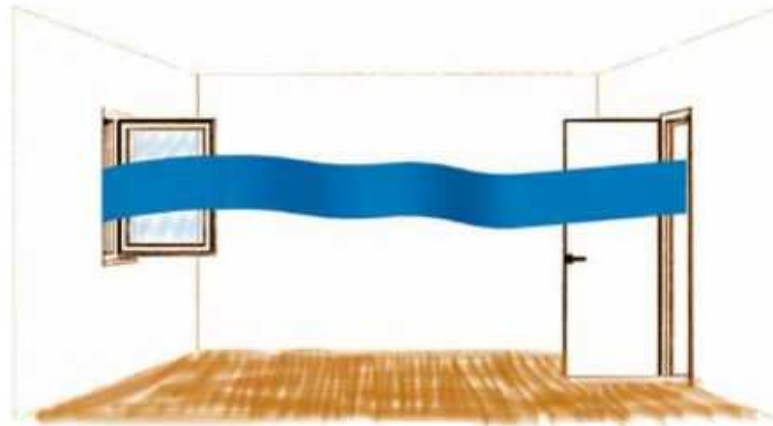
In sostanza, a seconda delle condizioni di arieggiamento (porta aula aperta o chiusa e finestre corridoio aperte o chiuse), si possono determinare tre diverse modalità di areazione delle aule:

1 - AREAZIONE CON PORTA CHIUSA

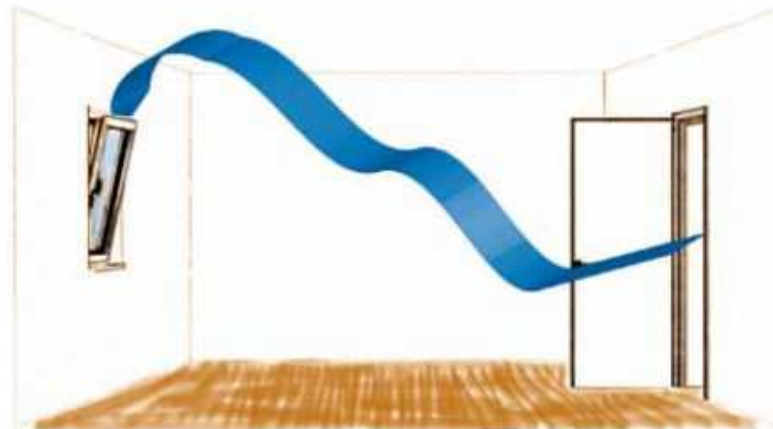
2 - AREAZIONE CON PORTA APERTA E FINESTRE CORRIDOIO CHIUSE.

3 - AREAZIONE CON PORTA APERTA E FINESTRE CORRIDOIO APERTE.

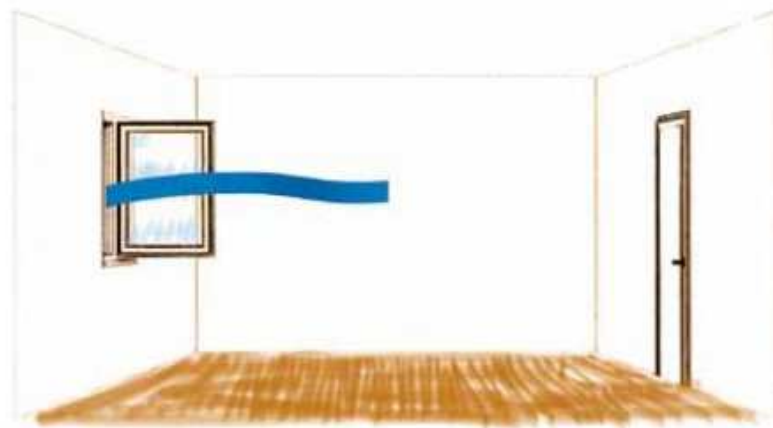
*Apertura a battente
con corrente d'aria
Inverno: 2 - 4 min.
Estate: 12 - 20 min.*



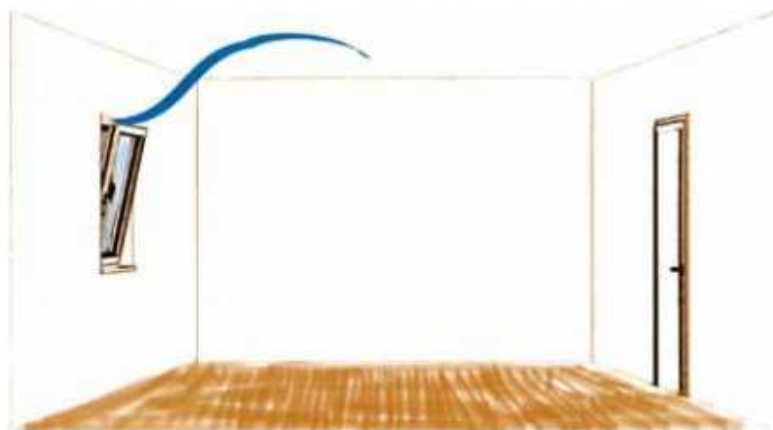
*Apertura a ribalta
con corrente d'aria
Inverno: 4 - 6 min.
Estate: 25 - 30 min.*



*Apertura a battente
senza corrente d'aria
Inverno: 4 - 6 min.
Estate: 25 - 30 min.*



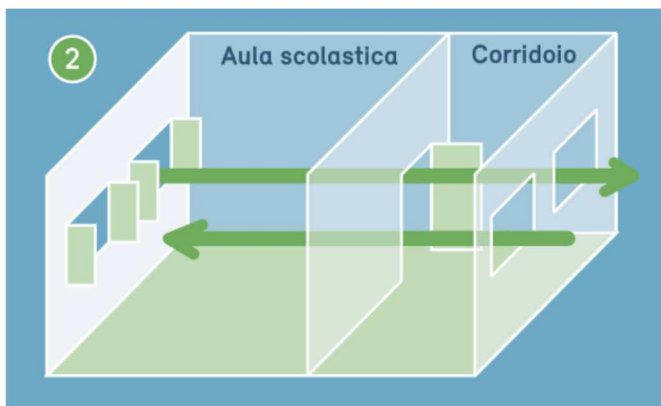
*Apertura a ribalta
senza corrente d'aria
Inverno: 30 - 75 min.
Estate: 3 - 6 ore*



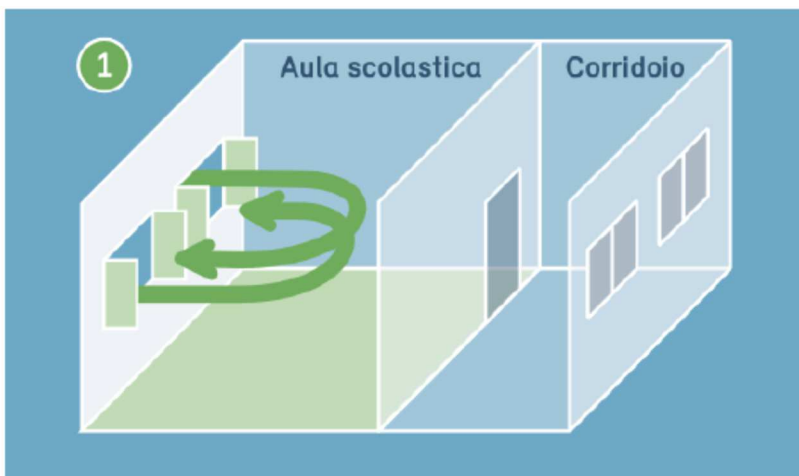
LE FINESTRE DEI CORRIDOI DEVONO ESSERE MANTENUTE COSTANTEMENTE APERTE.

➤ **Prima dell'inizio delle lezioni del mattino e del pomeriggio (aula vuota)**, arieggiare completamente l'aula **creando corrente d'aria**: dovranno essere mantenute aperte le finestre dell'aula e quelle del corridoio (2).

➤ **Durante le pause lunghe (aula vuota)** arieggiare a lungo **creando corrente d'aria**: dovranno essere mantenute aperte le finestre dell'aula e quelle del corridoio (2).



Nel resto della giornata, arieggiare **dopo ogni lezione, per 15 minuti ogni ora**: finestre dell'aula aperte e porta dell'aula chiusa (1).



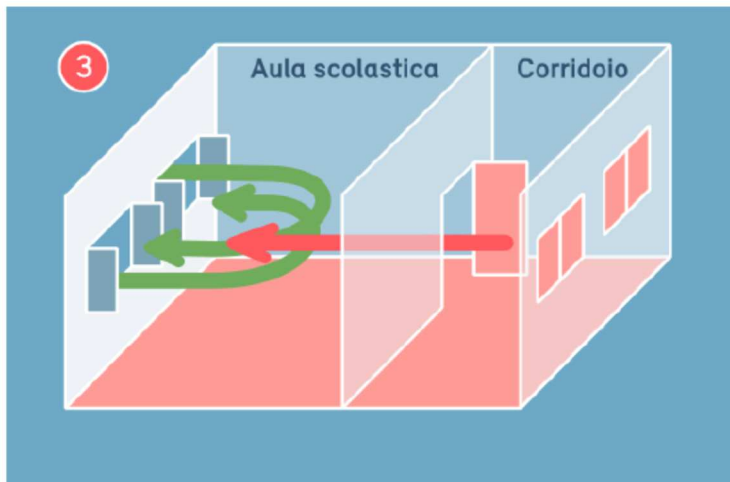
Per il resto dell'ora mantenere le porte delle aule aperte con le finestre delle aule chiuse (rimangono aperte quelle del corridoio).

ERRORI PIU FREQUENTI

Arieggiare troppo brevemente: meglio sfruttare le pause per un arieggiamento completo.

Oggetti posti sul davanzale interno delle finestre ne impediscono un'apertura semplice e completa.

Cambiare l'aria con la porta dell'aula aperta ma lasciando chiuse le finestre del corridoio: così facendo, l'aria viziata potrebbe rientrare nell'aula. (3).



- Fino a quando le temperature saranno ancora miti, le finestre delle classi dovranno restare aperte il più a lungo possibile e ridurre in questo modo il rischio di contagi.
- Quando farà più freddo resteranno chiuse ma aprendole più volte nel corso della giornata per consentire il ricircolo dell'aria. Si tratta di una regola molto importante. Almeno ad ogni cambio di ora.